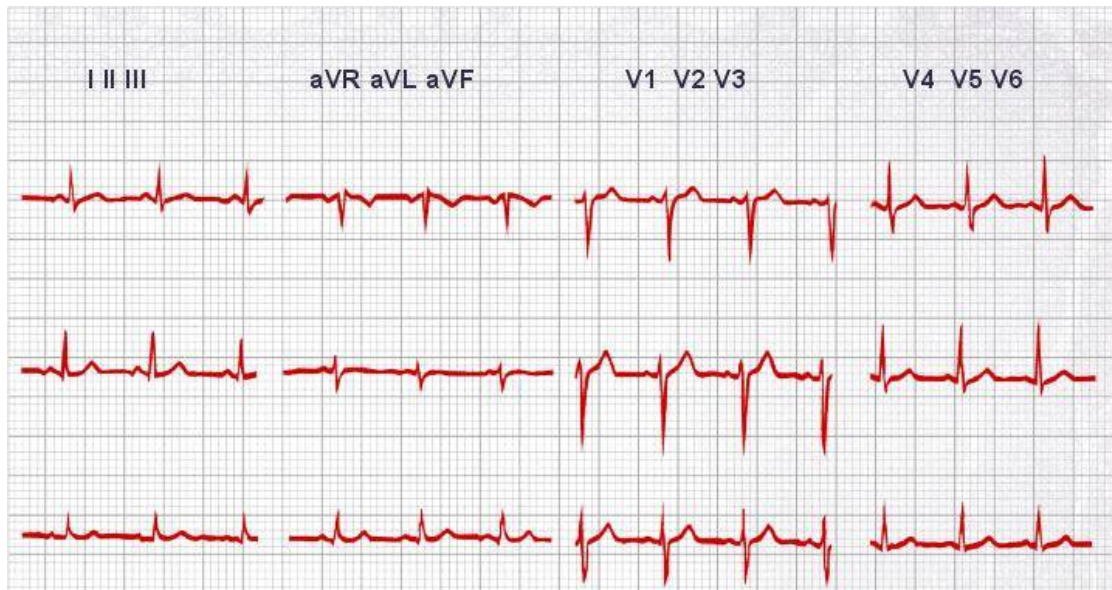


Ηλεκτροκαρδιογράφημα (ΗΚΓ)





Connect to your laptop or PC via the serial, USB or card slot



Call: 1.800.462.8195

Visit: www.dremed.com



Το **ηλεκτροκαρδιογράφημα**, ή ΗΚΓ, είναι μια εξέταση που καταγράφει το ρυθμό και την ηλεκτρική δραστηριότητα του ερεθισματοαγωγού συστήματος της καρδιάς. Αυτή η ηλεκτρική δραστηριότητα είναι που κάνει την καρδιά να συσπάται, επομένως καταμετρώντας την μπορούν να προσδιοριστούν προβλήματα που ενδέχεται να έχει η καρδιά σας ως προς το ρυθμό ή τη συχνότητα του παλμού.

Το ΗΚΓ είναι ανώδυνο και διαρκεί μόνο 5 λεπτά περίπου.

Τοποθετούνται αρκετά, μικρά, αυτοκόλλητα επιθέματα στους καρπούς, τους αστραγάλους και το θώρακά σας. Αυτά τα επιθέματα συνδέονται με καλώδια που οδηγούν σε ένα μηχάνημα καταγραφής. Το μηχάνημα δεν χορηγεί ηλεκτρικά σοκ ούτε επηρεάζει την καρδιά σας με οποιονδήποτε τρόπο.

Το μηχάνημα καταγράφει κάποιους χτύπους στο χαρτί. Ο γιατρός σας, στη συνέχεια, ελέγχει το χαρτί για να διαπιστώσει αν:

- υπάρχουν προβλήματα στον καρδιακό σας ρυθμό
- έχετε υποστεί **καρδιακή προσβολή** πρόσφατα ή παλιότερα
- έχετε περιορισμένη παροχή αίματος (**ισχαιμία**)
- η καρδιά σας λειτουργεί υπό πίεση
- η καρδιά σας έχει μεγεθυνθεί.